

平成26年度をふりかえって...



最高の入所者数でした。
(約 60,000 人!)
皆さん、大変でした。
お疲れさまです。
はっちゃん



感謝

ぶっちゃん



たしろ少年自然の家が開所
となり、自然教室の宿泊も
増え忙しい秋でした。来年
も多くの小学校に来ていた
だけるので、頑張りたいと
思います。

ガリレオ

また来年度も
よろしくお願
致します(*▽*)
ぶちょ〜



あっという間に1年が
過ぎました。来期もみな
さんにお会いできること
を楽しみにしています。
カギ棒



4月からのご利用も
お待ちしております。
かめさん



今年1年は本当に学ぶ
ことばかりでした。来
年度は学んだことをフ
ルに発揮できるように
頑張っていきます。
ふくちゃん



「挑戦」という言葉でい
いか。とにかくチャレ
ンジの多い1年でした。
次年度はこの経験を活
かして、さらなるチャレ
ンジをしていきます。
ドラちゃん



今年1年を振り返ると、と
ても充実していて、あっ
という間の1年でした。来
年度からもさらに成長して頑
張りますので、みなさんよ
ろしくお願いします!!
なっちゃん

「昨年もお会いしましたよね」
「久しぶりカミュ！」
昨年度は少しずつ顔と名前を
覚えてもらい、笑顔と元気をも
らいました。なので、今年度は
その笑顔と元気を倍にしてみ
なさんに返していきたいと思
います!
カミュ



今年度はたく
さん笑って、
たくさん感動
の涙を流した
1年でした!
いよっぺ



今年度もみなさんと自然の中
でたくさん楽しい活動をさせて
いただきました!来年度は、も
っともっとみなさんと活動でき
たらなあと思っています。そし
てもっともっと知名度を上げて
いきたいです(笑)
なっちゃん



◆◆◆ 1・2月 主催事業レポート ◆◆◆

『玄海わんぱく自然塾』 1月17日(土)~18日(日)実施

今年度の玄海わんぱく自然塾も今回が最終回。という
ことで、野外炊飯ではスタッフやボランティアは手
を出さずに子ども達だけでカレー作り!どの班もこれ
まで活動してきたことを思い出しながら作っていま
した。そして、2日目は石峰山登山!天気も良く、山頂
から見る景色は最高でした。

活動を通して、子ども達のたくさんの笑顔や成長が
見ることができ、スタッフ一同嬉しく思いました。
1年間ありがとうございました!



『親子マウンテンバイク教室』

2月15日(日)実施



当施設では初開催となる「親
子マウンテンバイク教室」。
最初にギアチェンジなど

基本操作を練習し、慣れてきたところで特
設林間コースへゴー!子ども達も大人も
自然の中でデコボコ道走行を満喫しまし
た。ハードだったけど楽しかったという声
を聞くことができました。



『メディックファーストエイド講習会』

2月8日(日)実施



メディックファーストエイド(R)とはアメリカで開発
されたプログラムで救急法を習得することができます。
心肺蘇生法や出血時の処置など緊急時の対処法を実際
に体験し、習得しました。朝から夕方まで講習がありま
したが、みなさん最後まで集中して受講していました。
みなさんご参加ありがとうございました。



4・5月 主催事業のご案内



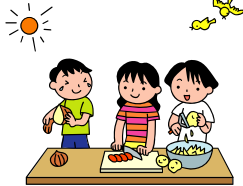
登録制
年間プログラム
(全4回)

『玄海わんぱく自然塾』



北九州市内の様々なフィールドをつかい、自然の中で活動を行ないます。集団での野外炊飯やテント泊、いろんなアクティビティを通して、自然を大切にする心や協調性の育成を図ります。

- 対象：小学4年生～中学3年生
- 定員：24名（応募者多数の場合は抽選）
- 開催日：①5月30日(土)～31日(日) ②7月11日(土)～12日(日)
③11月21日(土)～23日(祝・月) ④1月16日(土)～17日(日)
- 料金：全4回通して、1人12,000円（保険代、食事代、材料費）
- お申込み：必要事項を記入の上、はがきにてご応募ください。
- 締め切り：4月20日（月）



5/10(日)
開催

『玄海親子カヌー教室』

初心者を対象としたカヌー教室です。親子でふれあいながらカヌーを楽しんでもらいます。

- 対象：小学生以上とその保護者
- 定員：30名（応募者多数の場合は抽選）
- 料金：1人300円（保険代）
- お申込み：必要事項を記入の上、はがきにてご応募ください。
- 締め切り：4月24日（金）



春のお祭り

とんだジャンボリー

4月29日(祝・水) 9:30～15:00

■場所：北九州市立玄海青年の家 ■入場料：無料（一部コーナー有料）

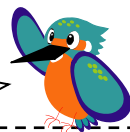
カヌーやボルダリング、クラフトなどを行ないます。ぜひ、お越しください！



お申込みはがき『必要事項』の記入内容

- 希望の主催事業名
- 郵便番号、住所、電話番号
- 参加希望の方の氏名、ふりがな、性別、年齢
(児童、生徒は学年も記入)
- ※ 複数人数での応募の場合は、参加全員分の
氏名、ふりがな、性別、年齢をご記入ください。

ご不明な点があれば、
お気軽にお問合せください！



北九州市立玄海青年の家

住所：〒808-0121

北九州市若松区大字竹並126-2（グリーンパークそば）

電話：(093) 741-2801

FAX：(093) 741-4432

ホームページ：<http://www.genkai-seinen.com/>

【公共交通機関での来所方法】

北九州市営バス 二島経由

脇田または岩屋行き響灘緑地入口下車 徒歩10分

最後に・・・

今年度をもって、私いよっぺは玄海青年の家を退職します

玄海青年の家で働きはじめて、3年が経ちました。長かったような短かったような3年間でした。ですが、思い返せばいろいろな事がありました。玄海を訪れるたくさんの方々とお会いすることができ、またお話をすることができ、毎日が新鮮で楽しい職場でした。これから自分の夢に向かって羽ばたいていきます！みなさん、3年間本当にありがとうございました！

いよっぺ

